

Liebe W&G-Ierinnen, liebe W&G-Ier
Liebe Eltern

W & G - Schlittelausflug 2012
(freiwilliger Kursanlass)



Zum Start unseres W&G- Kursprogrammes 2012
möchten wir gleich einmal einen **Schlittelausflug**
unternehmen:

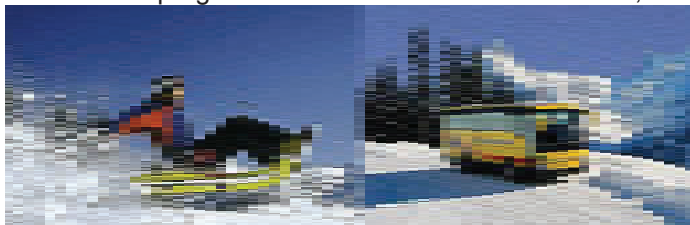
Datum: **Samstag, 28. Januar 2012**

Zeiten: **08:00 Uhr bis ca.17:00 Uhr**
Treffpunkt, Abfahrt und Rückkehr
jeweils vor Turnhallen Gsteighof, Burgdorf

Reise: Grindelwald - Bussalp (evtl. „Eiger-Run“)
- Burgdorf - Grindelwald mit Kleinbus/PW
- Grindelwald - Bussalp mit Postautokursen

Anmeldung: Eine Anmeldung unter www.kadetten-burgdorf.ch
(Pt.3 = **Anmeldung Lager** ; Pt.4 = **Schlittelausflug**)
bis spätestens **Do. 26. Januar 2012 ; 20:12 Uhr**
ist zwingend notwendig.
Die Platzzahl ist beschränkt.

In Burgdorf kann kein Parallelprogramm angeboten werden.
Ersatzprogramm bei Schlechtwetter: 10:30 Uhr, TH Gsteighof



Informationen

Durchführung:

Bei zweifelhafter Witterung werden wir per Telefon informieren
(Fr. 27.01.2012 ab 19:00 Uhr). Ausschlaggebend sind Wetter vor Ort,
aktuelle Strassenverhältnisse, sowie die Pistenberichte.

Treffpunkt: **08:00 Uhr** (Turnhalle Gsteighof)

Rückkehr: **~17:00 Uhr** (Turnhalle Gsteighof oder „at home“)

Kosten: **CHF 50.-** (Geschwisterrabatt je Kind Fr. 10.-)

Versicherung ist Sache der Teilnehmenden, resp. deren gesetzl. Vertretung.

Schlittelpisten: - Bussalp - Grindelwald (City-Run)
- Bussalp - Grindelwald (Speed-Run)
oder
- Alpiglen - Grindelwald (Eiger-Run)

Mitzunehmen sind:

- **keine** Schlitten / Bobs
(Aus Platzgründen werden wir Schlitten/Gemel mieten)
- Warme Kleidung und gutes Schuhwerk
- Mütze und Handschuhe inkl. Reserve
- Mittagslunch und Getränk in City-Rucksack
- Skihelm ist erwünscht
- evtl. etwas Taschengeld

- Anmeldetalon mit Unterschrift der Eltern
(untenstehend oder aus Internet-Anmeldung Pt.5)



Anmeldetalon für W&G- Schlittelausflug vom Sa. 28.1.2012

Name: _____ Vorname: _____ Jg.: _____

darf an oben erwähntem Ausflug der Kadetten Burgdorf teilnehmen.

Unterschrift der Eltern: _____